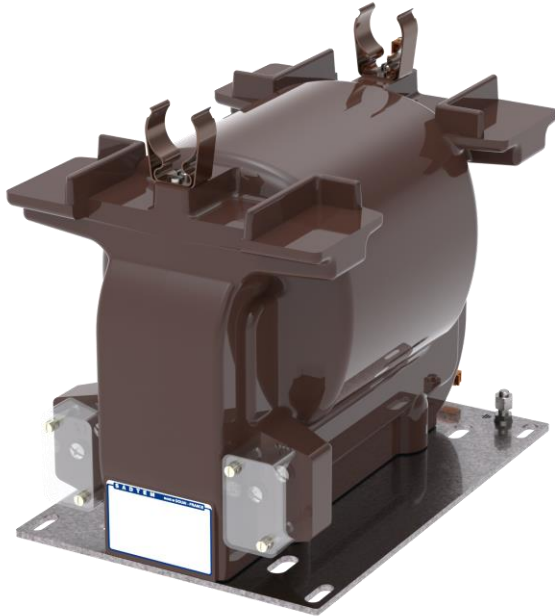


RY15

TRANSFORMATEUR DE TENSION INTERIEUR MOYENNE TENSION



CARACTERISTIQUES GENERALES

Transformateur de tension 1 pôle isolé à isolement sec pour usage intérieur équipé de pinces pour fusible primaire.

- ✓ Normes : CEI 61869-3 | CSA C61869-3 | IEEE C57-13
- ✓ Température ambiante : jusqu'à -25/+40°C
- ✓ Homologation CSA : autorisation LR 109295

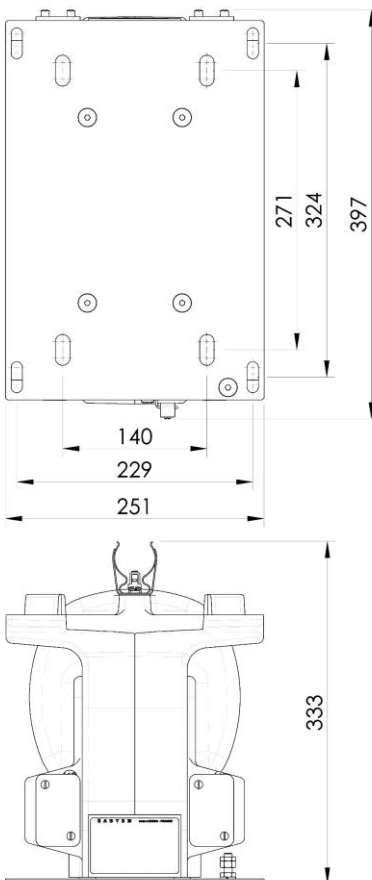


CARACTERISTIQUES ELECTRIQUES

- ✓ Niveau d'isolement : jusqu'à 15/36/110kV
- ✓ Fréquence : 50Hz | 60Hz
- ✓ Tension primaire (Un) : jusqu'à 15000/√3V
- ✓ Facteur de tension : 1.5 ou 1.9Un | 30s ou 8H
- ✓ Classe de précision (CEI) : 0.1 | 0.2 | 0.5 | 1 | 3 | 3P | 6P
- ✓ Classe de précision (CSA) : 0.15 | 0.3 | 0.6 | 1.2 | 3P | 6P
- ✓ Classe de précision (IEEE) : 0.15 | 0.3 | 0.6 | 1.2
- ✓ Puissance de précision (CEI) : jusqu'à 100VACL0.2-400VACL0.5-900VACL1
- ✓ Puissance de précision (CSA/IEEE) : jusqu'à 0.3WXYZ
- ✓ Enroulement d'amortissement : sur demande
- ✓ Puissance thermique : jusqu'à 1750VA



ENCOMBREMENT



CARACTERISTIQUES MECANIQUES

- ✓ Masse approximative : 50kg
- ✓ Avec capot plombable



OPTIONS

- ✓ Fusible primaire (0.5A ou 1A)

Dimensions en mm

Informations données à titre indicatif. Pour tout autre caractéristique ou besoin, nous consulter.

SADTEM

TRANSFORMATEURS ELECTRIQUES DE MESURE
671, Rue Maurice Caullery - ZI Douai Dorignies - 59506 DOUAI cedex - France
Tél.: (33) 03 59 61 15 60 www.sadtem.com contact@sadtem.com